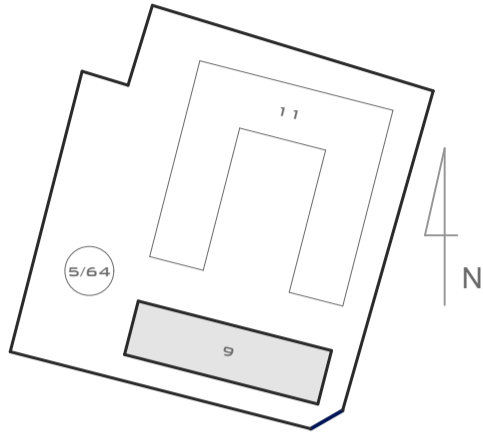
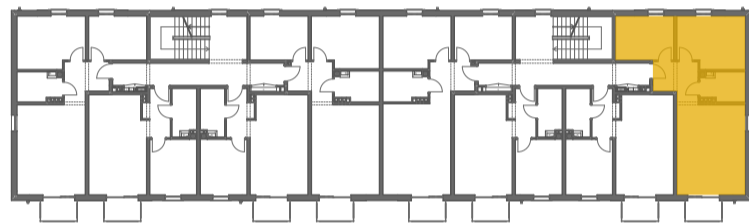


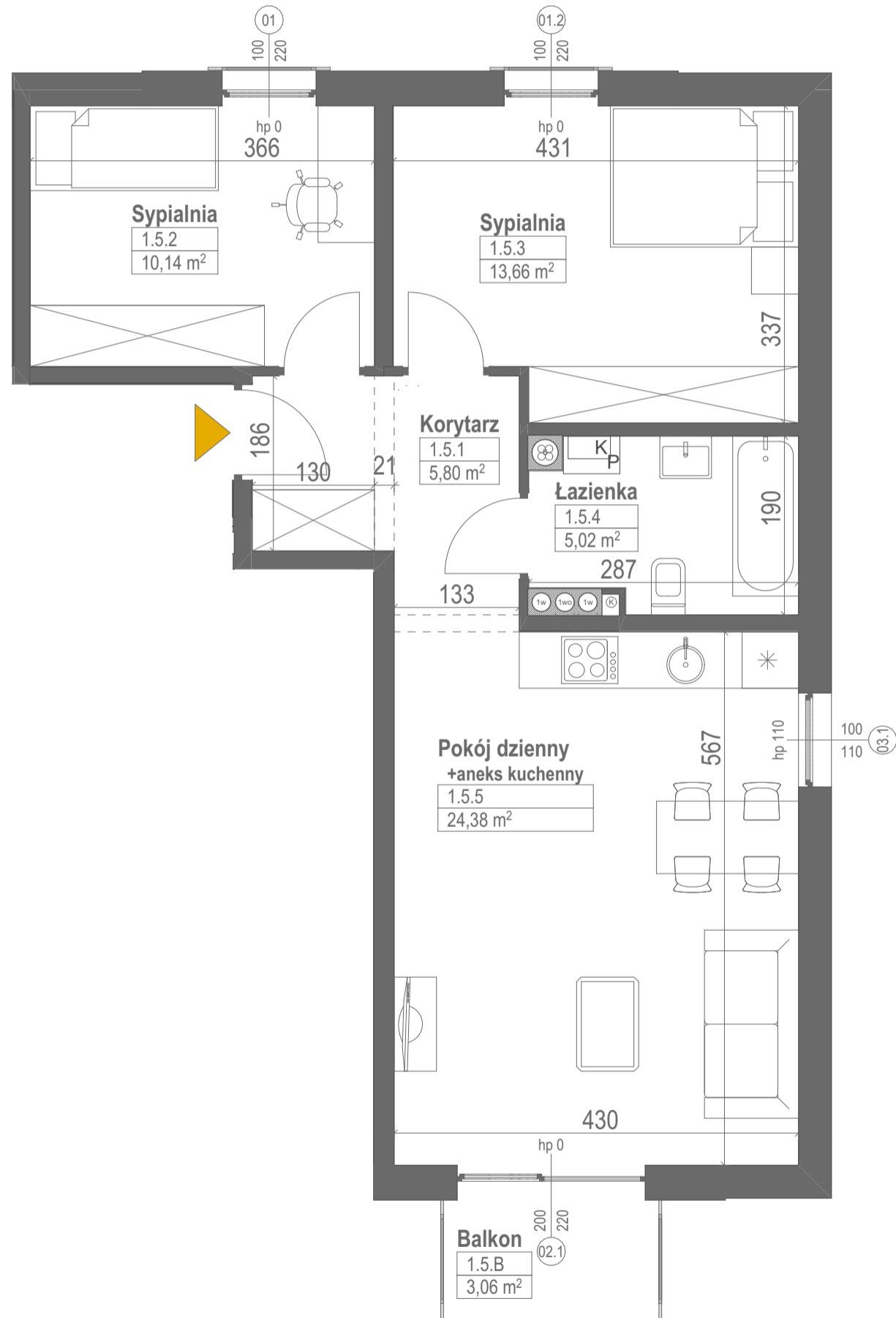
Poniższe dane są poglądowe i mogą odbiegać od ostatecznego projektu realizacyjnego.



MAPA OSIEDLA



RZUT KONDYGNACJI



## Mieszkanie 9/5 trypokojowe I PIĘTRO

**POWIERZCHNIA MIESZKANIA 59,00 m<sup>2</sup>**

Standard wykończenia i wyposażenia budynku / lokalu:

wskazane na rzutach przykładowe elementy wyposażenia budynku / lokalu, w szczególności drzwi wewnętrzne, elementy armatury łazienkowej (umywalki, sedesy, brodziki, prysznicowe i inne) i kuchennej (zlewy, kuchenki i inne) służą wyłącznie wskazaniu miejsc, w których mogą one zostać zamontowane stosownie do planowanego rozmieszczenia instalacji w budynku / lokalu.

Lokal jest samodzielnym lokalem mieszkalnym.